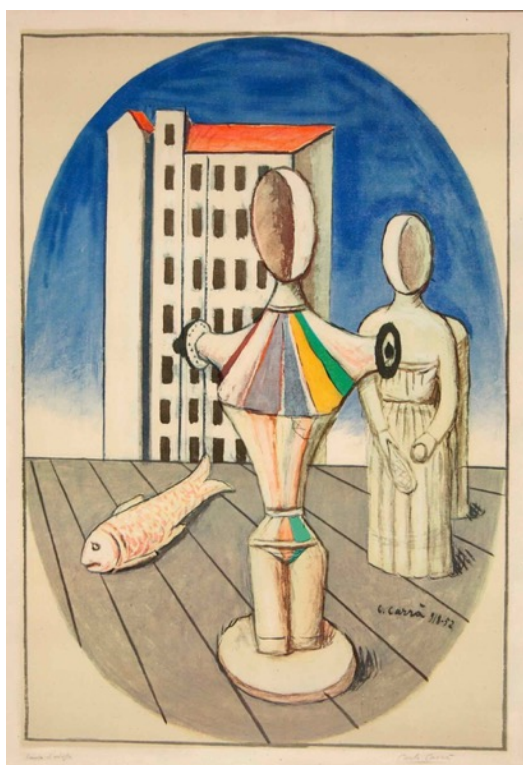


CARRÀ E MARTINI. MITO, VISIONE E INVENZIONE. L'OPERA GRAFICA IN MOSTRA AL MUSEO DEL PAESAGGIO

27 GIUGNO 2021



Carlo Carrà, *L'ovale delle apparizioni*

VERBANIA. Al Museo del Paesaggio di Verbania ha da poco inaugurato la mostra *CARRÀ E MARTINI. MITO, VISIONE E INVENZIONE. L'OPERA GRAFICA*, a cura di Elena Pontiggia e di Federica Rabai, direttore artistico e conservatore del Museo, con opere provenienti dalla collezione del Museo e da una collezione privata milanese.

Esposte fino al 3 ottobre oltre 90 opere, per lo più di grafica, dei due grandi artisti del Novecento italiano che si sono distinti e affermati proprio grazie all'invenzione di un nuovo linguaggio in pittura e scultura. Completa il percorso dedicato al mito e alla visione una serie di sculture di Arturo Martini, presentate accanto ai bozzetti, ai disegni e alle incisioni.

Di Carlo Carrà sono esposte circa cinquanta tra acqueforti e litografie a colori, che comprendono tutti i più importanti esiti dell'artista. Si va dagli incantevoli paesaggi dei primi anni venti, tracciati con un disegno essenziale e stupefatto (*Case a Belgirate*, 1922), alla suggestiva *Casa dell'amore* (1922), fino alle visionarie immagini realizzate nel 1944 per un'edizione di Rimbaud, in cui Carrà, sullo sfondo della guerra mondiale, rappresenta angeli, demoni, creature mitologiche e figure realistiche, segni di morte ma anche di speranza (*Angelo*, 1944). Fin dagli inizi Carrà avvia grazie all'incisione un sistematico ripensamento della sua pittura, che lo porta a reinterpretare con acqueforti e litografie i suoi principali capolavori, dalla *Simultaneità futurista* alle *Figlie di Loth*, dal metafisico *Ovale delle apparizioni* al *Poeta folle*.

L'incisione diventa così per l'artista un momento di verifica, ma anche uno struggente album dei ricordi.

Le circa quaranta opere in mostra di Arturo Martini sono comprese tra il 1921 e il 1945 coprendo tutta la carriera dell'artista, a iniziare dal lavoro a matita su carta Il circo del 1921 circa, importate disegno del momento di "Valori plastici" quando Martini è molto prossimo a Carrà e in genere a una personale rivisitazione della congiuntura metafisica. **Importante poi il ciclo di incisioni eseguite a Bleivio nell'estate del 1935** su soggetti già trattati anche in scultura – come *L'Attesa* e *Ratto delle Sabine* – o già presenti in altre incisioni precedenti – come *L'uragano*. **In queste incisioni la trama delle linee è fittissima fino a oscurare la superficie, quasi a emulazione della maniera nera. Nel 1942 realizza 11 disegni preparatori – tutti in mostra – del Viaggio d'Europa per l'illustrazione dell'omonimo racconto di Massimo Bontempelli. Del 1944-45 sono il gruppo di incisioni per l'illustrazione della traduzione italiana dell'Odissea a cura di Leone Traverso**, poi non pubblicata. Eseguite a Venezia, rivelano un lato straordinario della versatile fantasia martiniana, anche qui orientata a sperimentare materiali "poveri" e linguaggi poveri, al limite tra immagine e pura suggestione timbrica. Pubblicate postume soltanto nel 1960 sono tra le prove più convincenti della grafica martiniana.

Accanto a queste prove dell'artista **sono esposte dieci sculture** come *La famiglia degli acrobati*, *Can can*, *Adamo ed Eva*, *Ulisse e il cane*, *Testa di ragazza*, *Busto di ragazza* e **tre tele: Sansone e Dalila**, *La siesta* e *Paesaggio verde* per rafforzare il tema della differenza tra disegno e realizzazione finale delle opere, pezzi unici di grande valore storico e artistico.

La mostra è anche occasione per visitare il rinnovato Museo del Paesaggio di Verbania, sito nello storico Palazzo Viani Dugnani, sottoposto a una importante ristrutturazione che ha reso disponibili nuove sale espositive, nuovi servizi per il pubblico e un ascensore che collega le due ali del palazzo consentendo al pubblico di effettuare la visita delle collezioni attraverso un percorso circolare e molto più agevole.

INFORMAZIONI Museo del Paesaggio, Palazzo Viani Dugnani, Via Ruga 44 – Verbania Pallanza Orari di apertura: da martedì a domenica dalle 10.00 alle 18.00 – Lunedì chiuso Ingresso: Intero 5€ – Ridotto 3€ (il biglietto dà diritto alla visita della mostra, della pinacoteca e della gipsoteca Troubetzkoy) Tel. 0323 557116 – segreteria@museodelpaesaggio.it www.museodelpaesaggio.it

FONTE: Testo e foto: courtesy of uf. stampa dell'evento, STUDIO LUCIA CRESPI – Ufficio stampa Museo del Paesaggio, Verbania