

## Storia del Disegno Grafico



## Carrà e Martini. Mito, visione e invenzione. L'opera grafica

Al **Museo del Paesaggio di Verbania** ha da poco inaugurato la mostra *Carrà e Martini. Mito, visione e invenzione. L'opera grafica*, a cura di **Elena Pontiggia** e di **Federica Rabai**, direttore artistico e conservatore del Museo, con opere provenienti dalla collezione del Museo e da una collezione privata milanese.

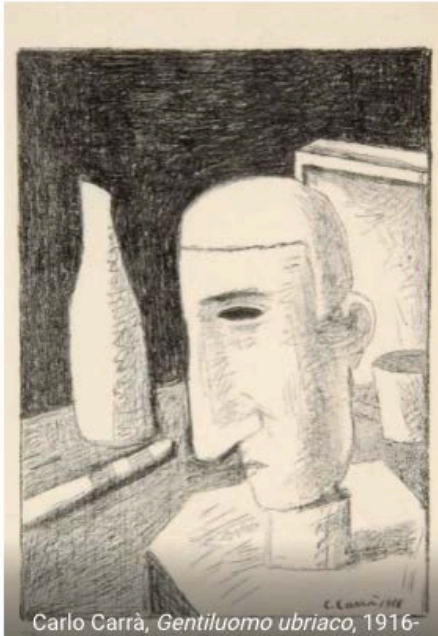
Esposte fino al 3 ottobre oltre 90 opere, per lo più di grafica, dei due grandi artisti del Novecento italiano che si sono distinti e affermati proprio grazie all'invenzione di un nuovo linguaggio in pittura e scultura. Completa il percorso dedicato al mito e alla visione una serie di sculture di Arturo Martini, presentate accanto ai bozzetti, ai disegni e alle incisioni. Di Carlo Carrà sono esposte circa cinquanta tra acqueforti e litografie a colori, che comprendono tutti i più importanti esiti dell'artista.

**In mostra al Museo del Paesaggio di Verbania, dal 13 giugno al 3 ottobre 2021.**

[www.museodelpaesaggio.it](http://www.museodelpaesaggio.it)



Carlo Carrà, *Mio figlio*, 1916-1949



Carlo Carrà, *Gentiluomo ubriaco*, 1916-1949