

CARRA' E MARTINI IN MOSTRA AL MUSEO DEL PAESAGGIO

0 Arte, News 13 Giugno 2021

PRINT EMAIL A- A+



Da oggi al Museo del Paesaggio a Palazzo Viani Dugnani in via Ruga è aperta la Mostra "Carrà e Martini. Mito, visione e invenzione. L'opera grafica", realizzata con il contributo di Compagnia di San Paolo e Fondazione Comunitaria Vco. Sono esposte **oltre 100 opere**, per lo più di grafica, dei due grandi Artisti del Novecento italiano che si sono distinti e affermati proprio grazie

all'invenzione di un nuovo linguaggio in pittura e scultura. Completa il percorso dedicato al mito e alla visione una serie di sculture di Arturo Martini, presentate accanto ai bozzetti, ai disegni e alle incisioni. **La mostra è aperta da martedì a domenica dalle 10 alle 18 fino al 3 ottobre 2021**. Per maggiori informazioni si visita il sito alla pagina <https://www.museodelpaesaggio.it/.../carra-martini-mito.../>

Mostra: "Carrà e Martini. Mito, visione e invenzione. L'opera grafica"

Sede espositiva: Museo del Paesaggio Palazzo Viani Dugnani, Via Ruga 44 – Verbania Pallanza

Periodo di apertura: 13 giugno – 3 ottobre 2021

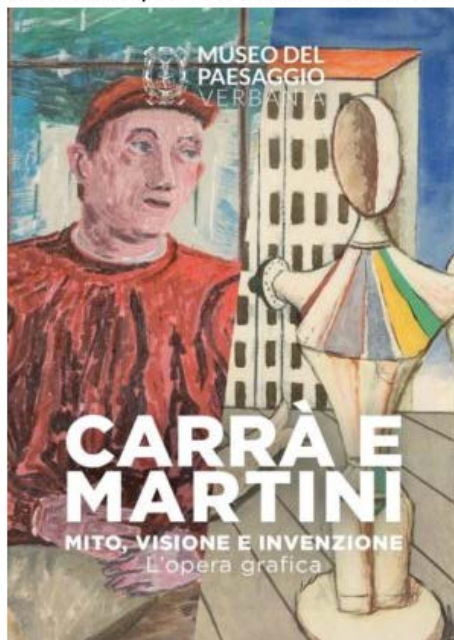
Orari: da martedì a domenica dalle 10 alle 18. Lunedì chiuso.

Ingresso Intero 5€, Ridotto 3€ (il biglietto dà diritto alla visita della mostra e delle collezioni permanenti: pinacoteca e gipsoteca Troubetzkoy)

Informazioni Museo del Paesaggio – Tel +39 0323 557116 segreteria@museodelpaesaggio.it

www.museodelpaesaggio.it

Nella foto la presentazione della mostra



SCRITTO DA SERGIO RONCHI